

スマイルタウン新築分譲住宅／全 11 棟

あきる野 6 期

JR五日市線「秋川」駅 徒歩 9 分

新・販売価格
3,080 (税込) 万円
 より
 旧価格 ~~3,280~~ (税別)

住友工務店 MIRACIE 耐震ユニット「ミライエ」 全棟標準搭載！ 地震軽減率 95%
 家族の明日を守る
「耐震・制震住宅」

太陽光発電・蓄電池 標準設置!!

- ・初期費用¥0で太陽光発電をご利用頂けます
- ・太陽光発電による経済効果で「エネカリ」利用料をお支払い
- ・15年後には太陽光パネル、蓄電池を無償譲渡

4, 5号棟価格変更致しました!!



完成予想パース:記載の絵図は図面をもとに描かれたもので実際とは異なります。

建物完成!!
 内覧できます!



完成予想パース:記載の絵図は図面をもとに描かれたもので実際とは異なります。

住宅(住戸) 再エネ設備あり

建築物省エネ法に基づく
省エネ性能ラベル

エネルギー消費性能 ★★★★★ ※1,4号棟は★4つ

断熱性能 1 2 3 4 5 6 7

目安光熱費 なし

ZEH水準
 エネルギー消費性能で★3つ(太陽光発電は考慮しない)、かつ断熱性能で★5を達成

自己評価 あきる野6期11棟 評価日 2024年5月6日

【区画図】



カーナビは、「あきる野市下代継90-4」とご入力ください

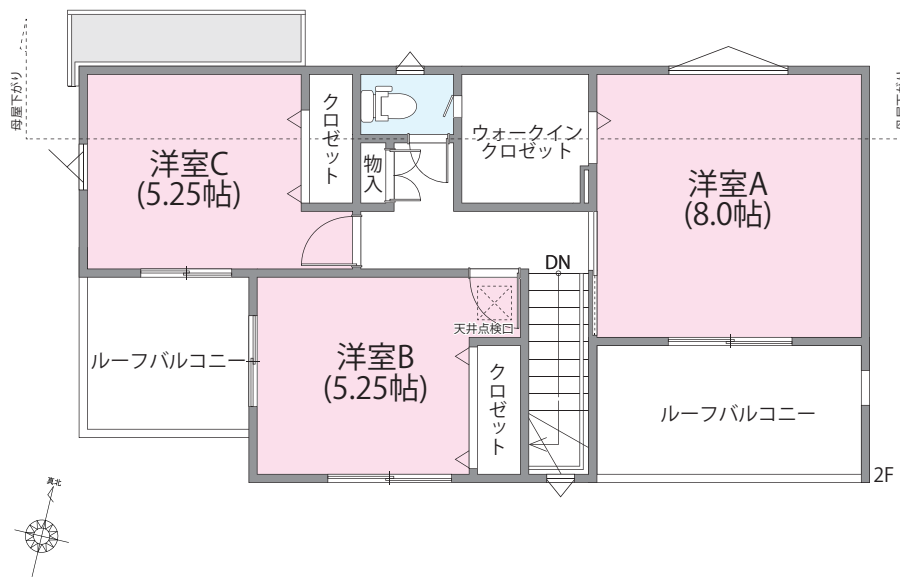
【物件概要】 ■所在地/東京都あきる野市下代継字東原91-7外(地番) ■交通/JR五日市線「秋川」駅徒歩9分 ■土地権利/所有権 ■地目/宅地 ■都市計画/市街化区域 ■用途地域/第一種低層住居専用地域 ■建ぺい率/50~60%(角地緩和あり) ■容積率/80% ■法制限/第一種高度地区・準防火地域 ■土地面積/実測面積:125.07㎡(37.83坪)~131.74㎡(39.85坪) ■建物面積/96.88㎡(29.25坪)~99.78㎡(30.12坪) ■建物構造/木造サイディング張不燃シングルルーフ葺き2階建て ■建築確認番号/第24UDI1T建00981号~第24UDI1T建00988号 ■建物完成/2024年11月 ■引渡予定/2025年2月末日 ■総棟数/全11棟 ■今回販売棟数/3棟 ■接道/南側公道幅員約5.0m(セットバック含む)、西側公道幅員約4.18m(セットバック含む)新設道路幅員約5.0m ■設備/公営水道、公共下水、プロパン ※図面と現況が異なる場合は、現況を優先いたします。

No.5

Floor Plan
3LDK

相価格 ~~3,280~~ (税別)
販売価格 **3,080** (税込) 万円

◆敷地面積 131.74㎡ ◆延床面積 96.88㎡
【建築確認番号：第24UDI1T建00982号】

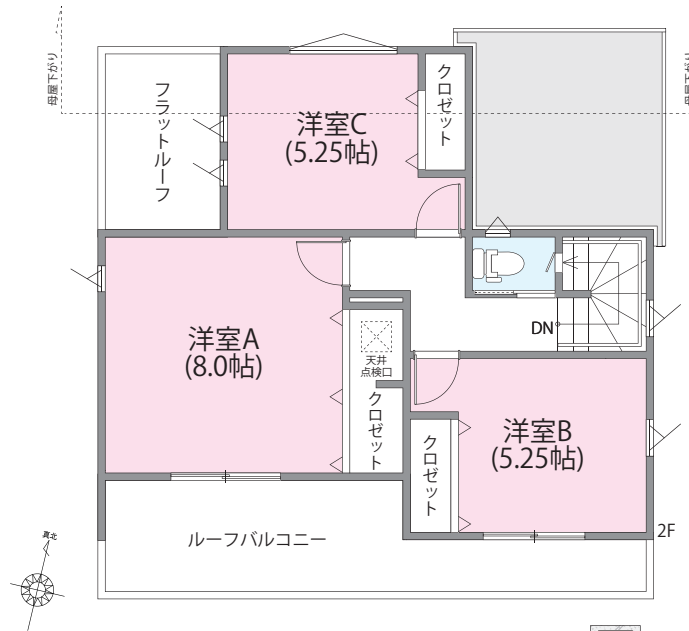


No.9

Floor Plan
3LDK

販売価格 **3,680** (税込) 万円

◆敷地面積 125.10㎡ ◆延床面積 99.78㎡
【建築確認番号：第24UDI1T建00986号】

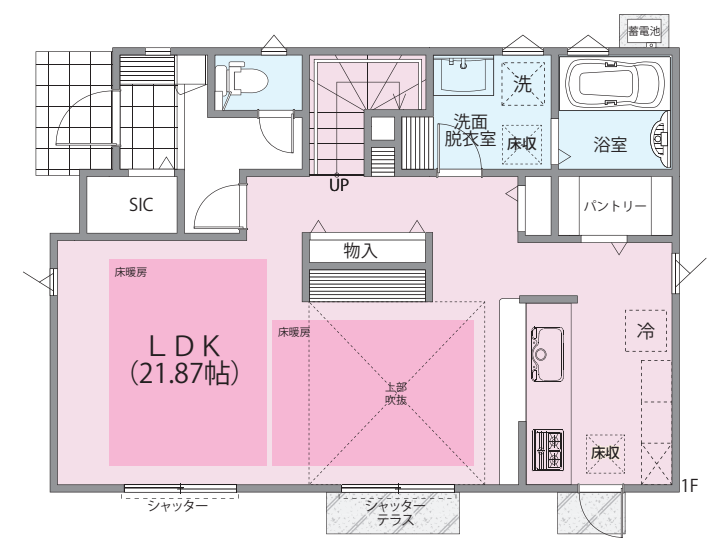
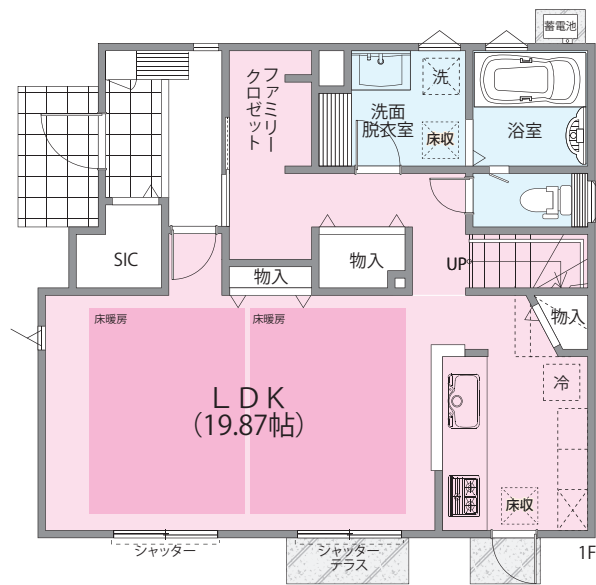
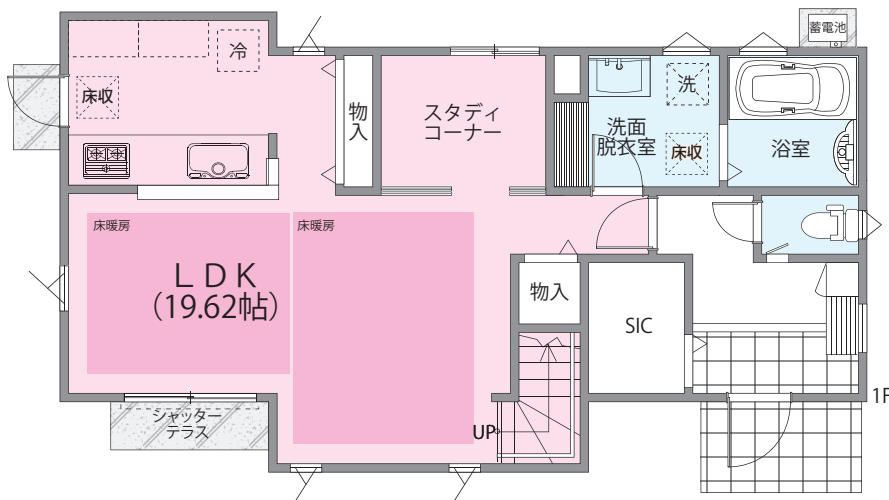
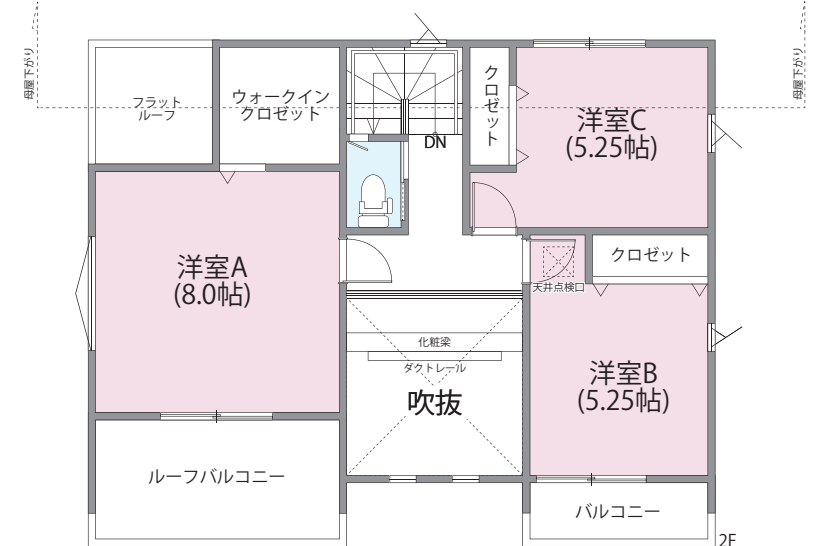


No.11

Floor Plan
3LDK

販売価格 **3,880** (税込) 万円

◆敷地面積 125.07㎡ ◆延床面積 99.77㎡
【建築確認番号：第24UDI1T建00988号】



仕様・設備
建物標準

